



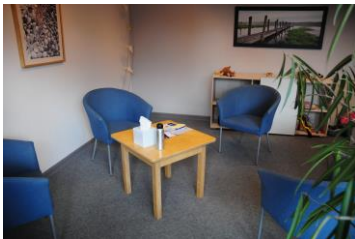
# Weiterbildung in Personzentrierter Gesprächsführung (GwG) in Kiel Start November 2024

„Die Tür zur Erfahrung lässt sich  
nur von innen öffnen“

- Carl R. Rogers

Informationen über alle unsere Angebote finden Sie auf

[www.ipea.team](http://www.ipea.team)



Vielen Dank für Ihr Interesse an unserem Weiterbildungsangebot.

Hier erhalten Sie alle wichtigen Informationen zum Kursstart 2024 der Weiterbildung in Personzentrierter Gesprächsführung kurz und kompakt. Die Weiterbildung wird nach den Richtlinien der Gesellschaft für personzentrierte Psychotherapie und Beratung (GwG) durchgeführt.



Wir freuen uns darauf, Sie in den nächsten zwei Jahren auf diesem Weg der Entwicklung intensiv begleiten und unterstützen zu dürfen.

Sie können anschließend in einem weiteren Jahr mit dem Zertifikat in Personzentrierter Beratung abschließen.

Bei Fragen und für weitere Information stehen wir Ihnen per E-Mail und Telefon zur Verfügung.



Diese Kompetenzen werden Sie durch die Weiterbildung entwickeln:

- \* Ihre Kommunikation wird professionalisiert
- \* Sensibilität für Beziehung und Beziehungsgestaltung
- \* Methodenkompetenz
- \* Durch Biographiearbeit und Selbsterfahrung entwickelt sich ein persönliches Verständnis der eigenen Person
- \* Selbstvertrauen im eigenen Arbeitsfeld

## Kurz und kompakt

Die Weiterbildung besteht aus drei Modulen und findet in **Kleingruppen** (8-10 Pers.) statt. Ein Modul endet nach einem Jahr – die Weiterbildung kann fortlaufend weiterbesucht werden.

Zwei Mal im Jahr werden **externe Referent\*innen** zu beratungsrelevanten Themen eingeladen, die gruppenübergreifend in Form von Seminartagen, **im Raum Stuttgart** durchgeführt werden. Für 2024 sind hier ein Encounter und ein Wochenende zum Thema Sexualität geplant

Die Weiterbildung findet etwa alle sechs Wochen freitags (15-21.30 Uhr) und samstags (9.30-18 Uhr) in **Kiel** statt.

Die ersten drei Termine zur Einführung in den personenzentrierten Ansatz sind am: 08./09.11.24, 06./07.12.24 und 17./18.1.25

Kosten: **pro Modul/Jahr 2.040 €**, (bei einer Teilnehmendenzahl von mind. 8) zahlbar in zwölf monatlichen Raten à 170€. Die Kursteilnahme kann jederzeit mit einer Frist von sechs Wochen zum Quartal gekündigt werden. Zusätzliche Kosten entstehen für die Lehrberatung (15 Stunden). Diese Kosten werden individuell mit einer externen Lehrberater\*in abgesprochen.

Im Spielerischen liegt eine andere Möglichkeit des Lebendig-Seins: eine Bereitschaft, sich auf die schwierigen Probleme mit einem Appetit auf Leben, einer Fähigkeit, sich an gute Zeiten zu erinnern und einer Freude am Leben einzulassen.“

-Eugene Gendlin

## Die Kursleiterinnen



### Christine le Coutre

Personenzentrierte Psychotherapie (GwG, HPG), Focusing Coordinator in Training (TiFi)  
Supervisorin (GwG, DGSv), Kursleiterin für personenzentrierte Beratung (GwG)  
+49 1578-9311330  
christine.lecoutre@ipea.team



### Regina Jürgens

Personenzentrierte Psychotherapie und Beratung (GwG, HPG), Focusing Coordinator in Training (TiFi),  
Kursleiterin für personenzentrierte und focusing-orientierte Beratung (GwG), ECC- Trainerin (Erlebensbezogenes Concept-Coaching), Qigong-Lehrerin  
+49 177-6441284  
info@regina-juergens.de

Infos auch unter [info@ipea.team](mailto:info@ipea.team)