



# Einführung in den Personzentrierten Ansatz in Kiel Start November 2024

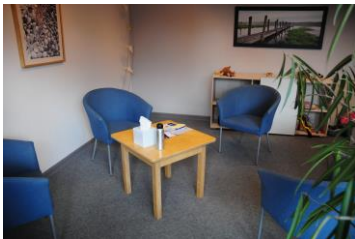
---

„Die Tür zur Erfahrung lässt sich  
nur von innen öffnen“

- Carl R. Rogers

Informationen über alle unsere Angebote finden Sie auf

[www.ipea.team](http://www.ipea.team)



Vielen Dank für Ihr Interesse an unserem Fortbildungsangebot.

Hier erhalten Sie alle wichtigen Informationen zum Kurs 2024 Einführung in den Personzentrierten Ansatz kurz und kompakt. Die Fortbildung wird nach den Richtlinien der Gesellschaft für personzentrierte Psychotherapie und Beratung (GwG) und der Deutschen Gesellschaft für Beratung (DGfB) durchgeführt.



Bei Fragen und für weitere Information stehen wir Ihnen per E-Mail und Telefon zur Verfügung.

Sie lernen folgende Grundlagen des Personzentrierten Ansatzes kennen:

- \* Das Persönlichkeitsmodell nach Carl Rogers
- \* Die Bedingungen für eine hilfreiche Beziehung bzw. eine gute Persönlichkeitsentwicklung: Kongruenz, Empathie und bedingungsfreie Akzeptanz
- \* Erste Übungen mit empathischen Reaktionen im Gespräch

Dadurch wird

- \* Ihre Kommunikation professionalisiert
- \* Ihre Sensibilität für Beziehung und Beziehungsgestaltung gefördert



---

Im Spielerischen liegt eine andere Möglichkeit des Lebendig-Seins: eine Bereitschaft, sich auf die schwierigen Probleme mit einem Appetit auf Leben, einer Fähigkeit, sich an gute Zeiten zu erinnern und einer Freude am Leben einzulassen.“

-Eugene Gendlin

### Kurz und kompakt

Die Fortbildung umfasst 54 Unterrichtseinheiten und findet in **Kleingruppen** (ca. 8-10 Pers.) statt. Sie wird auf die Weiterbildung in Personenzentrierter Beratung oder Gesprächsführung komplett angerechnet.

Die drei Termine zur Einführung in den personenzentrierten Ansatz sind am: 08./09.11.24, 06./07.12.24 und 17./18.1.25

jeweils freitags (15-21.30 Uhr) und samstags (9.30-18 Uhr) in Kiel

Die Fortbildung kostet **750 €**.

---

### Die Kursleiterinnen



#### Christine le Coutre

Personenzentrierte Psychotherapie (GwG, HPG), Focusing Coordinator in Training (TiFi)  
Supervisorin (GwG, DGSv), Kursleiterin für personenzentrierte Beratung (GwG)  
+49 1578-9311330

[christine.lecoutre@ipea.team](mailto:christine.lecoutre@ipea.team)



#### Regina Jürgens

Personenzentrierte Psychotherapie und Beratung (GwG, HPG), Focusing Coordinator in Training (TiFi),  
Kursleiterin für personenzentrierte und focusing-orientierte Beratung (GwG), ECC- Trainerin (Erlebensbezogenes Concept-Coaching), Qigong-Lehrerin  
+49 177-6441284  
[info@regina-juergens.de](mailto:info@regina-juergens.de)

Infos auch unter [info@ipea.team](mailto:info@ipea.team)